



# Temps d'accueil des bénévoles

*Présentation IFT 7 avril 2022*



# Présentations

---

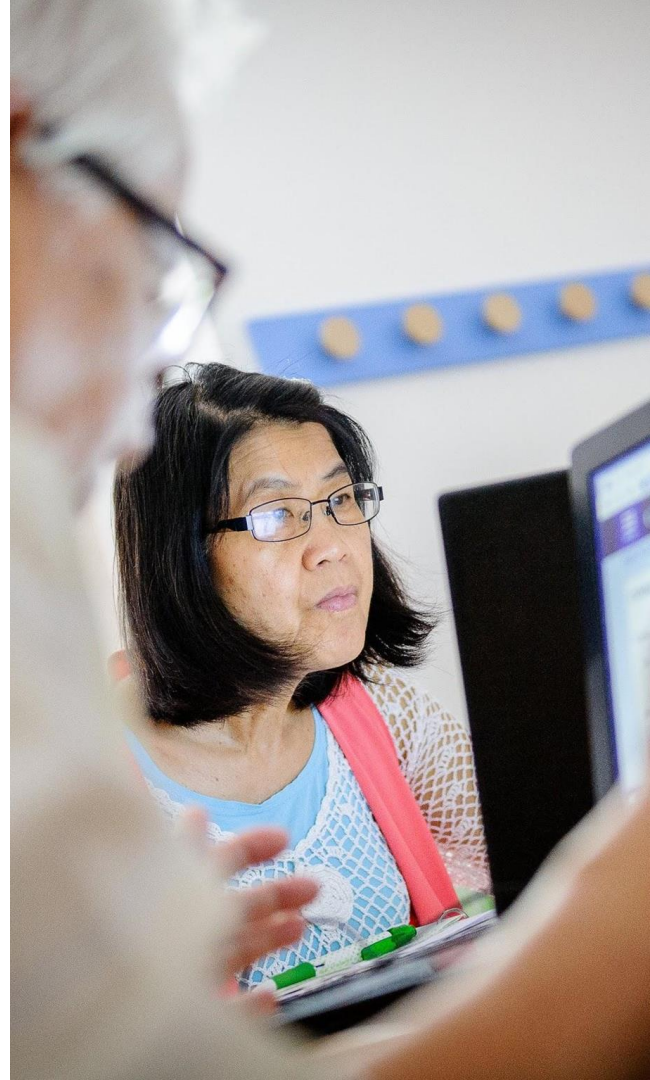
## Faisons connaissance !

*Dites-nous :*

Nom/prénom

Qu'est ce qui vous motive à devenir bénévole ?

Si vous étiez un objet numérique, lequel seriez-vous ?



# Demandez le programme !

01

L'exclusion numérique

Un enjeu national

02

Emmaüs Connect

Faire du numérique une  
chance pour tous

03

Les points d'accueil

Bienvenue sur nos antennes !

04

Le bénévolat

Missions et parcours  
d'intégration





# 01

## L'exclusion numérique

Une urgence sociale



# Quizz de l'inclusion numérique !

Qu'est-ce que l'inclusion numérique ?

# Qu'est-ce que l'inclusion numérique ?

L'**inclusion numérique** est un processus qui rend le numérique accessible à chaque individu et lui transmet ainsi le levier de son inclusion sociale et économique.  
Le numérique est devenu un outil incontournable du quotidien pour...

Communiquer/échanger



Accéder à ses droits



S'informer/se former



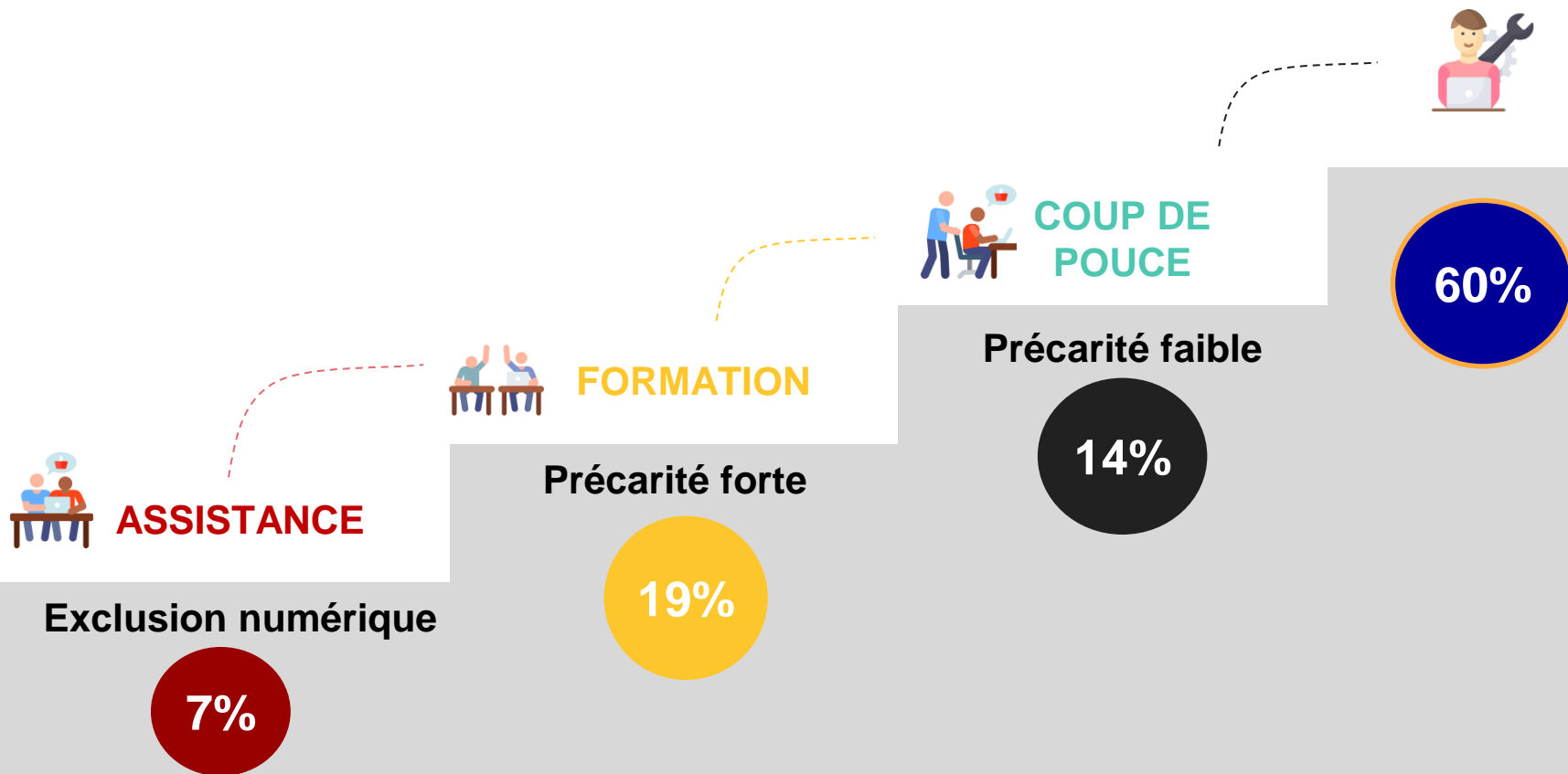
Améliorer son employabilité



Combien de pourcentage de la population française sont touchées par l'illectronisme ?



# Des besoins variés



Quel public accompagne t-on ?

# Des publics variés



SDF, grands exclus



Personnes âgées de  
+ de 70 ans



Travailleurs pauvres /  
demandeurs d'emploi



Jeunes en  
insertion



Personnes  
migrantes

Pour quelles raisons le numérique est  
aujourd'hui indispensable ?

# Le numérique, un outil indispensable pour :



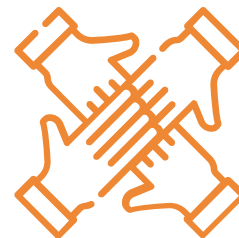
**S'informer**



**Etre  
employable**



**Communiquer**



**Accéder à  
Ses droits**



# Des services toujours plus dématérialisés



**CAF**

Prime d'activité

**Mars  
2016**



RSA  
Carte Vitale  
Permis de conduire

**2019**

**Tout  
numérique**

Objectif 0 papier dans  
l'administration

**Janvier  
2016**

**Pôle Emploi**

Inscription



**2017**

**Impôts**

Déclaration de revenus  
en ligne



**2022**



# 02

## Emmaüs Connect

Qui sommes-nous ?





# Pour la petite histoire...

- **Emmaüs Connect** est né au sein d'**Emmaüs Défi** en 2013
- Lorsque l'on ne peut pas avoir de forfait internet les recharges prépayées sont une bonne alternative
- Partenariat avec **SFR** afin que les bénéficiaires achètent **des recharges à des prix inférieurs à 50% de ceux du marché**
- L'offre s'est ensuite étendue à la **vente de matériel** et l'**accompagnement numérique**





## Nos valeurs :

En tant que membre du **mouvement Emmaüs** qui **lutte contre l'exclusion** au quotidien, **Emmaüs Connect** partage des valeurs fortes :

- La **solidarité** (premier moteur du mouvement)
- L'accueil **inconditionnel**, la **bienveillance**
- La capacité de **s'indigner** et de **mobiliser**

# Emmaüs Connect en chiffres...

- Année de création → **2013**
- Nombre d'antennes → **14**
- Nombre de salariés au siège et en point d'accueil → **150**
- Nombre de bénévoles et de volontaires → **+ de 600**
- Nombre de bénéficiaires accompagnés → **+40 000**





# 03

## Les points d'accueil

Bienvenue chez vous



# Quelques règles sanitaires

Port du masque  
obligatoire



Jauge réduite et  
aération des  
salles



# Nos antennes en Ile de France



## — Victoires

8 rue de la Banque  
Paris 2e

3 14



## — Riquet

6 rue Archereau,  
Paris 19

7 5



## — Maison Blanche

6 rue du Tage,  
Paris 13

7 T 3a



## — Saint-Denis

47, rue Jean Jaurès,  
Saint-Denis (93200)

13 T 1



## — Créteil

1 place de l'Abbaye,  
Créteil (94000)

8

# Les bénévoles

Une communauté de **170 bénévoles**

sur nos antennes d'IDF !

Dont 40 à Saint-Denis !

Qui se retrouvent au cours de ...



**Rendez-vous bénévole !**



**Apéros connectés !**



**Chaque antenne dispose d'un groupe WhatsApp bénévole !**



# 04

## Le bénévolat

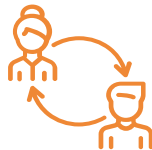
Vers l'infini, et au delà







# ÉQUIPER et CONNECTER



## Rendez-vous d'inscription (3h)

Accueillir un.e nouveau.elle bénéficiaire et faire le point sur la situation sociale et numérique afin de l'orienter au mieux durant son parcours avec nous.



## Accueil et comptoir solidaire (3h)

Derrière le comptoir de nos points d'accueil on planifie les activités à venir, on assure la vente solidaire de matériel ou de recharges prépayées et on apporte une petite assistance aux personnes qui se présentent lorsque c'est nécessaire.



## Atelier de reconditionnement (3h)

Remettez en état le matériel issus des dons pour qu'ils soient ensuite proposé aux bénéficiaires (ordinateurs portables et smartphones)

# ACCOMPAGNER



## Ateliers d'initiation (2h)

Sur plusieurs sessions, animer des ateliers en petits groupes pour permettre aux bénéficiaires d'acquérir des connaissances numériques essentielles.



## Permanences connectées (1h30)

Répondre à la problématique précise d'un.e bénéficiaire, en tête-à-tête.



# Zoom sur la permanence connectée

La permanence connectée (ou perm'co) est une séance d'1h30 pendant laquelle vous accompagnez un bénéficiaire vers l'autonomie numérique, en l'aidant à surmonter une problématique informatique spécifique.

Les demandes des bénéficiaires sont variées, mais tournent essentiellement autour de 3 thèmes : bureautique (traitement de texte...), internet (navigation, mail...), téléphonie (paramétrage...).

La perm'co a tout de même ses limites : Les sujets non traités (rédaction du “fond” d'un CV, réparation informatique, problèmes administratifs) / Le temps imparti / vos compétences numériques / l'irrecevabilité de certaines demandes (illégalité, problème d'éthique...).

En fonction du nombre de bénévole disponible, vous serez amené à accompagner 1 à 3 bénéficiaires

Un « Référent permanent » est présent lors de la séance et peut répondre à vos demandes

# La boîte à outils numériques du bénévole

## ► Le calendrier bénévole

*Pour s'inscrire sur les créneaux de bénévolat*

**CALENDRIER D'INSCRIPTION**

Cliquez sur le jour de votre choix pour consulter les activités disponibles et vous y inscrire :

	SEMAINE DU 25/03	SEMAINE DU 01/04	SEMAINE DU 08/04
LUN	25 Mar 2019 Date non disponible	1 Apr 2019 Date non disponible	8 Apr 2019 Date non disponible
MAR	26 Mar 2019 Date non disponible	2 Apr 2019 Date non disponible	9 Apr 2019 Date non disponible
MER	27 Mar 2019 Créneaux ouverts : 1	3 Apr 2019 Créneaux ouverts : 1	10 Apr 2019 Créneaux ouverts : 1
JEU	28 Mar 2019 Date non disponible	4 Apr 2019 Date non disponible	11 Apr 2019 Date non disponible
VEN	29 Mar 2019 Date non disponible	5 Apr 2019 Date non disponible	12 Apr 2019 Date non disponible
SAM	30 Mar 2019 Date non disponible	6 Apr 2019 Date non disponible	13 Apr 2019 Date non disponible

*Créneau sur fond bleu : je suis déjà inscrit*

# Le calendrier bénévole

Pour s'inscrire sur les créneaux de bénévolat

The screenshot shows a mobile application interface for a volunteer calendar. A modal titled "Inscription" is open, displaying three volunteer opportunities. Each entry includes the event name, start time, duration, location, and the number of volunteers currently signed up (0/1). A blue button labeled "Inscription Bénévole" is next to each entry. The background shows a calendar grid for the week of November 1st to 6th, 2021. The days of the week are listed on the left: LUN, MAR, MER, JEU, VEN, SAM. The right side of the background shows the dates and the number of open slots for each day: 1 Nov 2021 (Date non disponible), 2 Nov 2021 (Vous êtes inscrit !), 3 Nov 2021 (Créneaux ouverts : 10), 4 Nov 2021 (Vous êtes inscrit !), 5 Nov 2021 (Créneaux ouverts : 13), 6 Nov 2021 (Créneaux ouverts : 9). At the bottom left, there is a link: "Emmaüs Connect [Récupérer mon lien de calendrier]".

**Inscription**

**Accueil et comptoir solidaire - Créteil** [Inscription Bénévole](#)

Début : 14:00  
Durée : 3 h  
Lieu : Emmaüs Connect Créteil  
Bénévoles inscrits : 0/1

**Accueil et comptoir solidaire - Saint-Denis** [Inscription Bénévole](#)

Début : 14:00  
Durée : 3 h  
Lieu : 47 rue Jean Jaurès, Saint Denis  
Bénévoles inscrits : 0/1

**Accueil et comptoir solidaire - Maison Blanche** [Inscription Bénévole](#)

Début : 14:00  
Durée : 3.5 h  
Lieu : Maison Blanche  
Bénévoles inscrits : 0/1

**SEMAINE DU 01/11**

1 Nov 2021  
Date non disponible

2 Nov 2021  
Vous êtes inscrit !

3 Nov 2021  
Créneaux ouverts : 10

4 Nov 2021  
Vous êtes inscrit !

5 Nov 2021  
Créneaux ouverts : 13

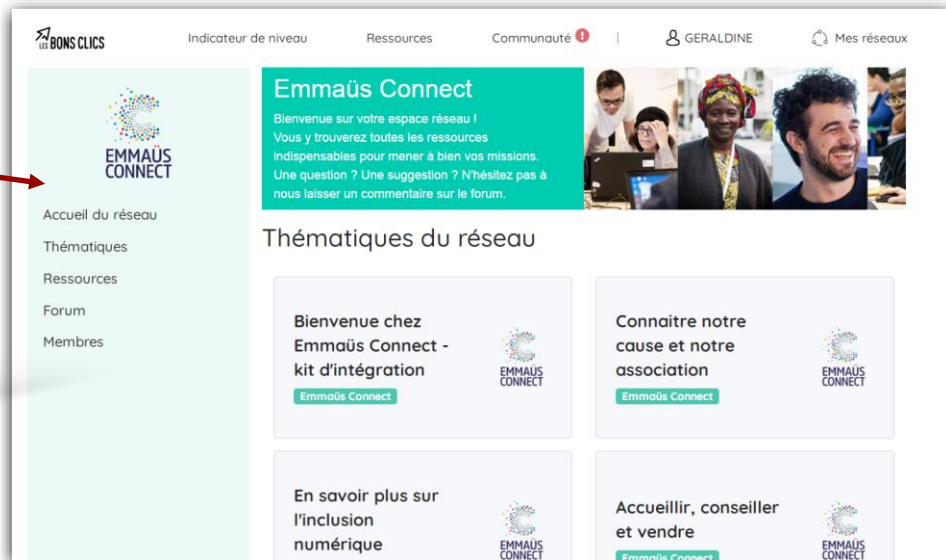
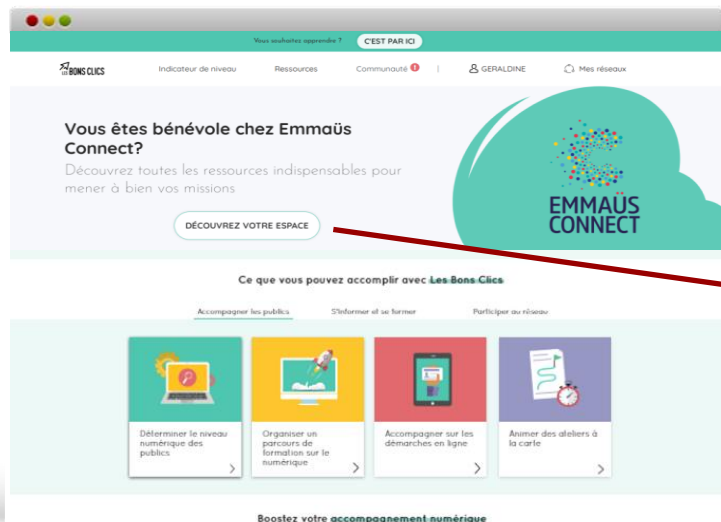
6 Nov 2021  
Créneaux ouverts : 9

Emmaüs Connect [Récupérer mon lien de calendrier]



# La boîte à outils numériques du bénévole

## ► Mon espace réseau LesBonsClics *Des ressources pour former, se former et s'informer*



# Vos premiers pas avec nous

Accompagner des publics en difficulté nécessite d'adopter la bonne posture, c'est pourquoi nous proposons un parcours d'accueil totalement gratuit à tous nos bénévoles :



## L' IMMERSION

(2h30 en journée)

Suite à un mail reçu avec le programme du mois à venir, vous choisirez votre première immersion pour **découvrir les différentes activités des bénévoles.**



## L'INSCRIPTION aux activités

dans votre  
calendrier bénévole

Vous recevez le lien de **votre calendrier de bénévole** qui vous permettra de vous inscrire à toutes nos activités.

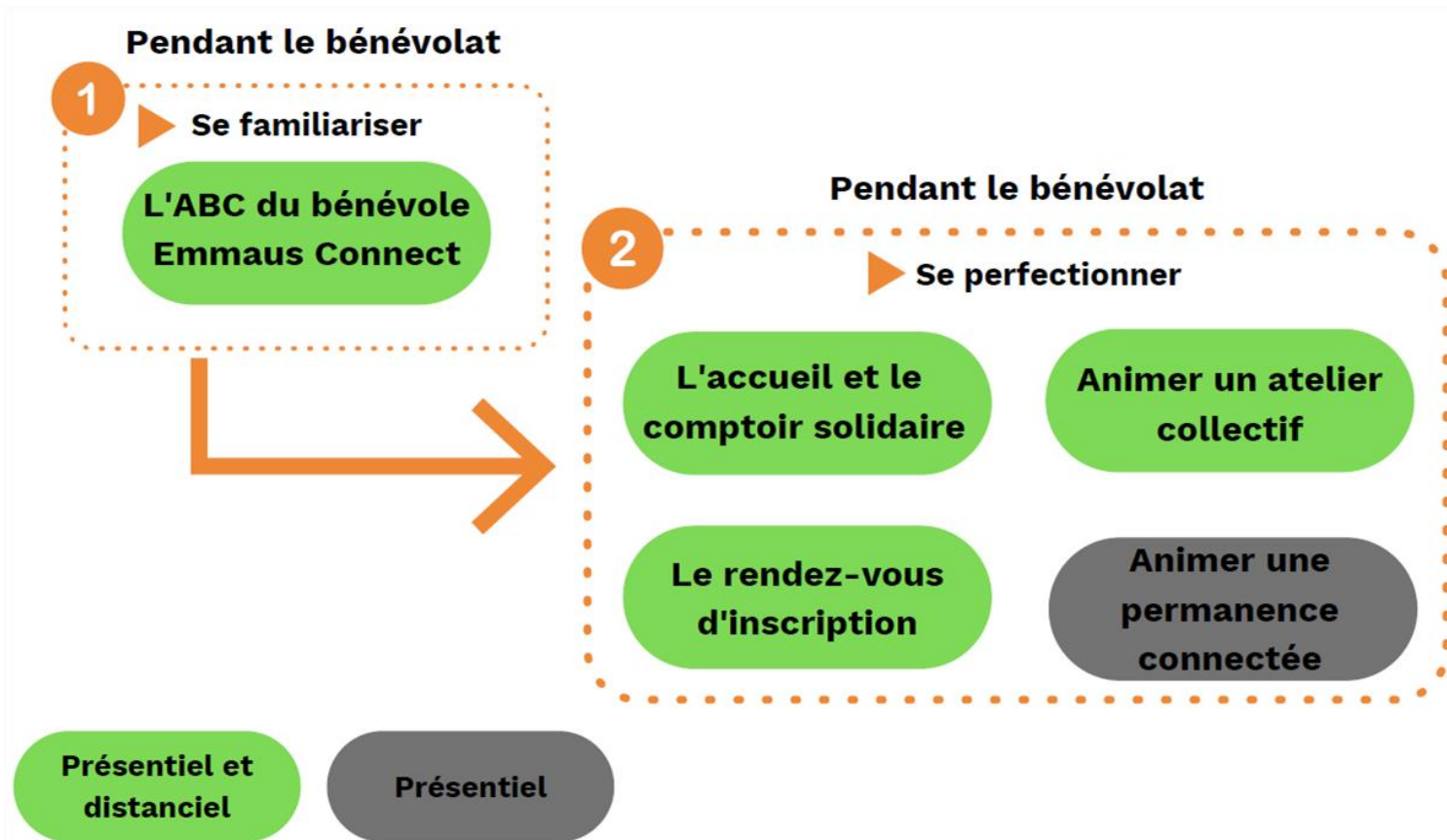


## L' ACTIVITÉ

½ à 2 jours par mois ou plus si affinités...

Sur le terrain vous pourrez **animer l'une de nos activités** et faire votre première expérience auprès de nos bénéficiaires.

# Le parcours de formation des bénévoles



# Paris



**Esther Teboul**

Stagiaire référente bénévoles  
eteboul@emmaus-connect.org

06 20 33 97 07



**Camille Carden**

Volontaire en service civique et  
référente bénévoles  
ccarden@emmaus-connect.org



**Kadidja Cissé**

Volontaire en service civique et  
référente bénévoles  
kcisse@emmaus-connect.org

# L'immersion



N'oubliez pas de vous inscrire à une **session d'immersion**, afin de :

- Mieux comprendre le fonctionnement du point d'accueil et de ses activités
- Rencontrer l'équipe permanente, les bénévoles ainsi que les bénéficiaires

Merci pour  
votre attention

